

Städtebauliche Erneuerung
„Ortsmitte / B 10“, Gingen an der Fils
Mehrfachbeauftragung Hindenburgstraße

Herzlich willkommen!



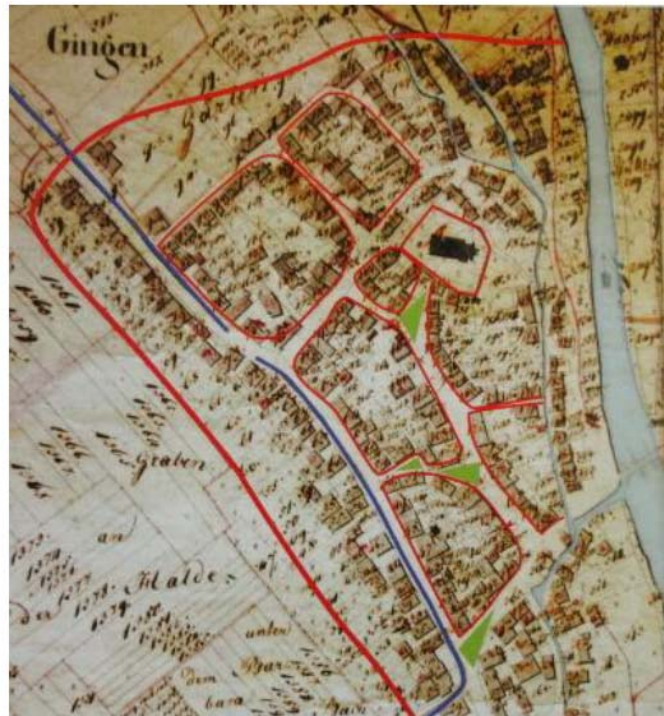
Ablauf Gliederung

- **Begrüßung: Herr Bürgermeister Hick**
- **Kurze Einführung in Ziele und Aufgabenstellung: Herr Sippel**
- **Präsentation der Arbeiten und Empfehlung der Jury: Frau Sperl-Schreiber**
- **Raum für Rückfragen / Ausblick auf weiteres Vorgehen**

Städtebauliche Erneuerungsmaßnahme „Ortsmitte / B 10“ Gingen an der Fils

Mehrfachbeauftragung Hindenburgstraße / Online-Bürgerinformation 13.12.21

Anlass und Ziel der Mehrfachbeauftragung: Historie der Hindenburgstraße



Städtebauliche Erneuerungsmaßnahme „Ortsmitte / B 10“ Gingen an der Fils

Mehrfachbeauftragung Hindenburgstraße / Online-Bürgerinformation 13.12.21

Anlass und Ziel der Mehrfachbeauftragung: Historie der Hindenburgstraße

- Jahrzehntelange Belastung der Hindenburgstraße durch Verlauf der B 10
Belastung ca. 25.000 Fahrzeuge / Tag, hoher Schwerlastanteil
- Stark in Mitleidenschaft gezogene Bausubstanz, Dominanz des Verkehrscharakters, nicht vorhandene Qualität des öffentlichen Raums, fehlende Adressbildung, Hindenburgstraße als Rückseite der Gemeinde Gingen

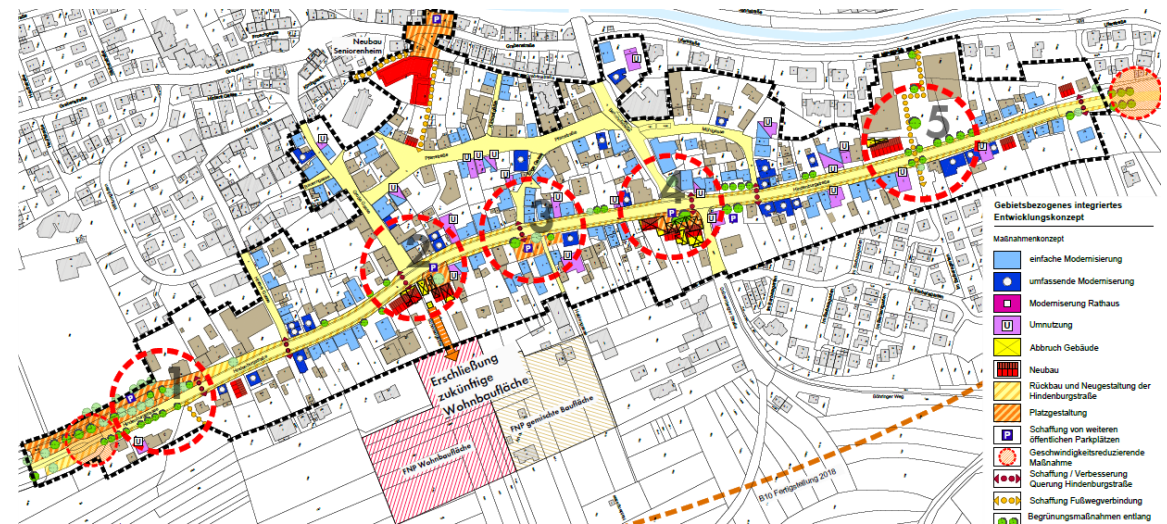


Städtebauliche Erneuerungsmaßnahme „Ortsmitte / B 10“ Gingen an der Fils

Mehrfachbeauftragung Hindenburgstraße / Online-Bürgerinformation 13.12.21

Anlass und Ziel der Mehrfachbeauftragung: Neubau B 10 und anlaufendes Sanierungsverfahren

- Vollzogene Realisierung der B 10 - Ortsumfahrung Gingen mit spürbarer Entlastung der Hindenburgstraße, aktuell ca. 4.700 Fahrzeuge / Tag
- **Chance der städtebaulichen Aufwertung Aufnahme in Landessanierungsprogramm**



Städtebauliche Erneuerungsmaßnahme „Ortsmitte / B 10“ Gingen an der Fils Mehrfachbeauftragung Hindenburgstraße / Online-Bürgerinformation 13.12.21

Anlass und Ziel der Mehrfachbeauftragung: Kontinuierliche Begleitung durch Runden Tisch

- Enge Begleitung des integrierten Ortsentwicklungskonzepts und der Vorbereitenden Untersuchungen zur Sanierung durch Runden Tisch
- Einbindung des Runden Tisches auch in die Auslobung und Durchführung der Mehrfachbeauftragung



Ziele der Mehrfachbeauftragung

- **Das Ziel: Ein Ringen um die beste Lösung:**
Einholen sich möglichst unterscheidender Lösungen für die Suche nach dem besten Ansatz
- **Die Basis:**
Programm und Auslobung: Erarbeitung einer gemeinsam mit Gemeinderat, Preisrichtern und Rundem Tisch getragenen Auslobung: ...„Das Ergebnis eines Wettbewerbs kann nur so gut sein wie Auslobung“
- **Die Teilnehmenden:**
 - Auswahl von drei Büros mit einer vorhandenen Varianz im Büroschwerpunkt
 - Preisgericht: Erforderliche Fachlichkeit in der Jurierung der eingegangenen Beiträge, möglichst breiter Querschnitt (Städtebau, Freiraum, Verkehr)
 - Einbindung der Öffentlichkeit und Fortführung des Dialogs: Gemeinsam getragene Auslobung und Einbindung in das Verfahren schafft Transparenz

Chronologie der Mehrfachbeauftragung (1)

- **2 Sitzungen Runder Tisch und GR zu Eckpunkten der Auslobung**
 - **Ausarbeitung Auslobung**
 - **Preisrichtervorbesprechung**
 - **GR-Beschluss Auslobung / Auslobung 08.06.2021**
-
- **Erste Arbeitsphase Büros**
 - **Zwischenkolloquium 19.07.2021**
 - **Zweite Bearbeitungsphase Büros**
 - **Vorprüfung**
 - **Preisgericht am 20.09.2021 – Beschluss zur Überarbeitung**
-

Städtebauliche Erneuerungsmaßnahme „Ortsmitte / B 10“ Gingen an der Fils

Mehrfachbeauftragung Hindenburgstraße / Online-Bürgerinformation 13.12.21

Chronologie der Mehrfachbeauftragung (2)

- Info zur Überarbeitung GR 21.09.2021
- Infoveranstaltung zur Überarbeitung mit Büros 27.09.2021
- Überarbeitung durch die teilnehmenden Büros bis 15.11.2021
- Preisgericht nach Überarbeitung 24.11.2021

- Online-Bürgerinfo am 13.12.2021



Städtebauliche Erneuerungsmaßnahme „Ortsmitte / B 10“ Gingen an der Fils

Mehrfachbeauftragung Hindenburgstraße / Online-Bürgerinformation 13.12.21

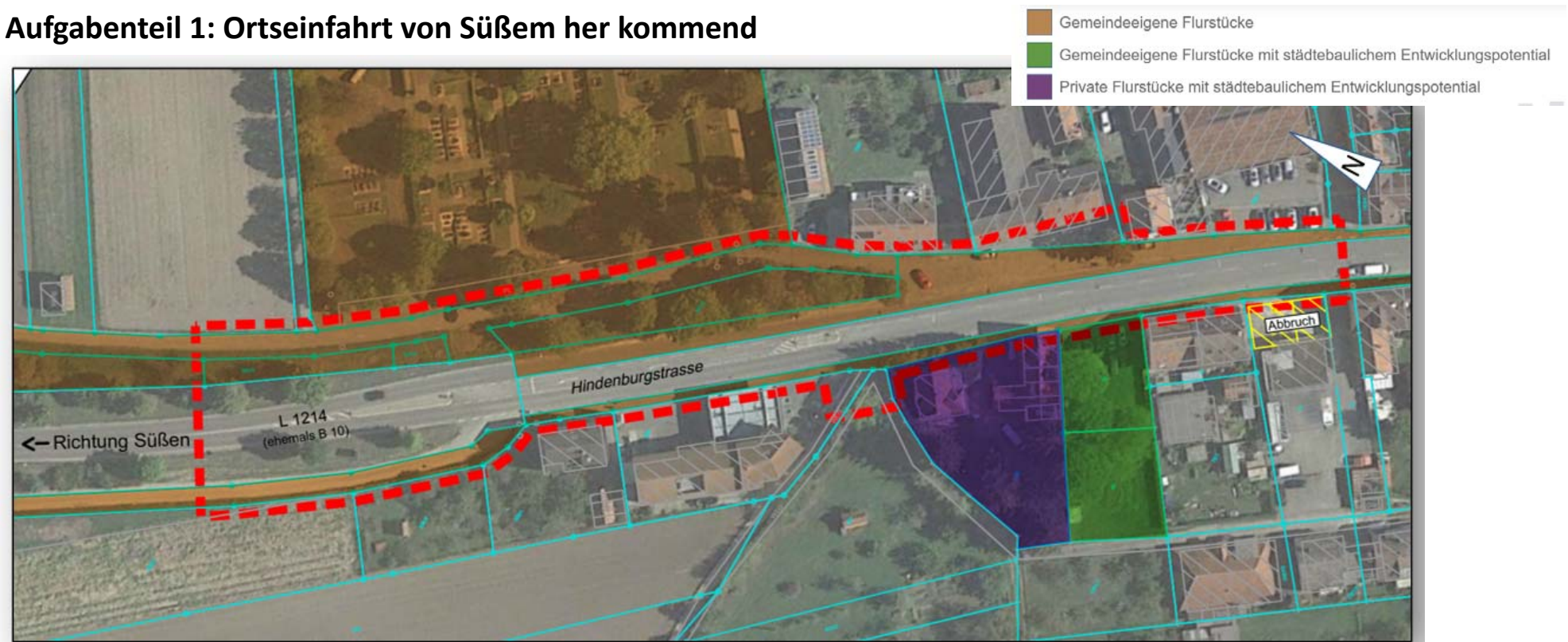
Aufgabenteil 1: Ortseinfahrt von Süßem her kommend



Städtebauliche Erneuerungsmaßnahme „Ortsmitte / B 10“ Gingen an der Fils

Mehrfachbeauftragung Hindenburgstraße / Online-Bürgerinformation 13.12.21

Aufgabenteil 1: Ortseinfahrt von Süßem her kommend



Städtebauliche Erneuerungsmaßnahme „Ortsmitte / B 10“ Gingen an der Fils Mehrfachbeauftragung Hindenburgstraße / Online-Bürgerinformation 13.12.21

Aufgabenteil 1: Ortseinfahrt von Süßem her kommend



Städtebauliche Erneuerungsmaßnahme „Ortsmitte / B 10“ Gingen an der Fils

Mehrfachbeauftragung Hindenburgstraße / Online-Bürgerinformation 13.12.21

Aufgabenteil 1: Ortseinfahrt von Süßem her kommend



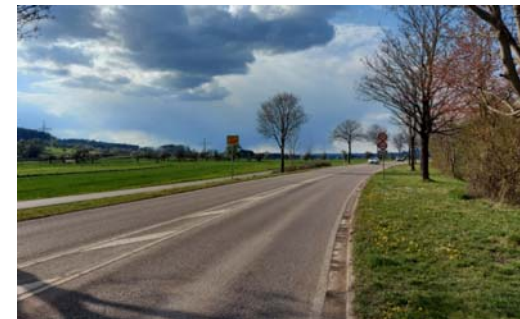
13.12.2021

Seite 14

Städtebauliche Erneuerungsmaßnahme „Ortsmitte / B 10“ Gingen an der Fils

Mehrfachbeauftragung Hindenburgstraße / Online-Bürgerinformation 13.12.21

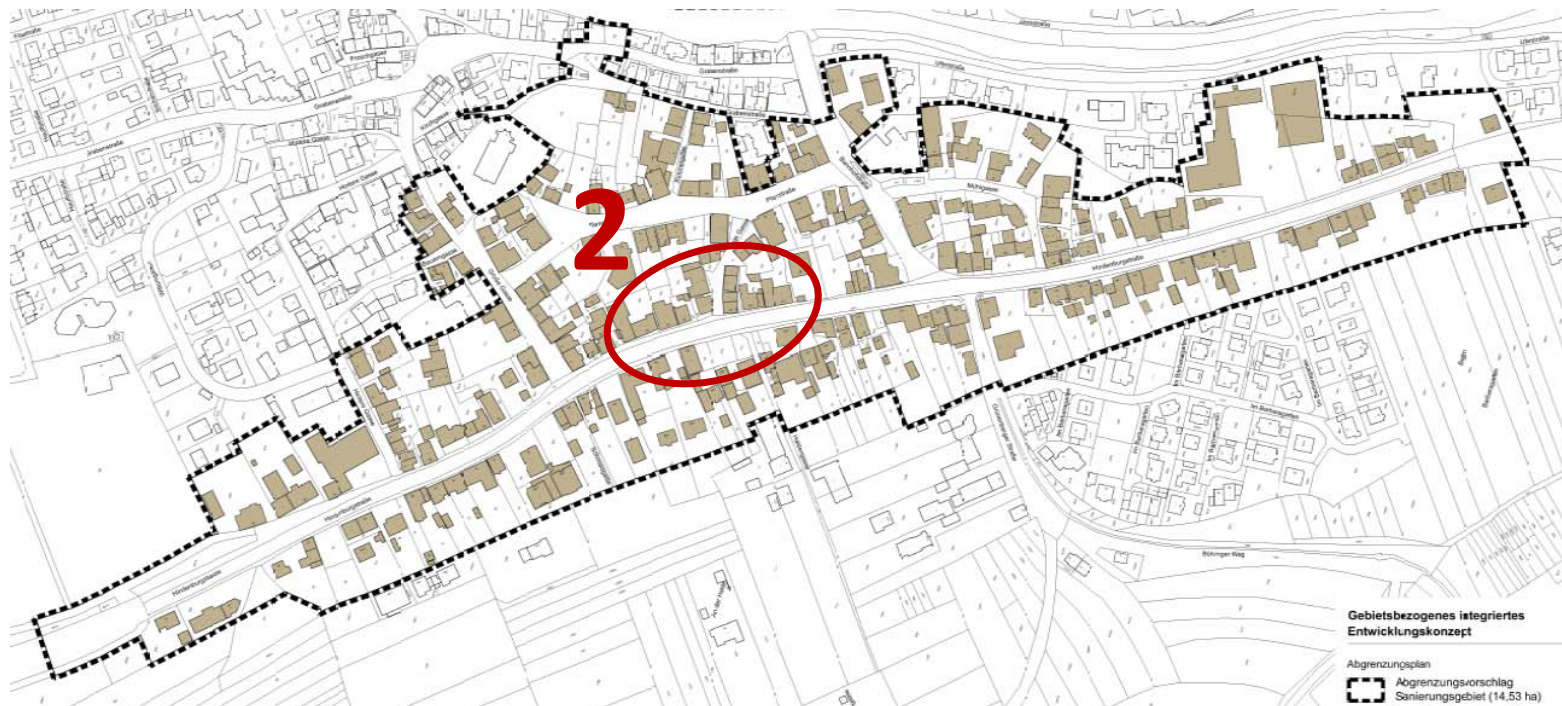
Aufgabenteil 1: Ortseinfahrt von Süßem her kommend



Städtebauliche Erneuerungsmaßnahme „Ortsmitte / B 10“ Gingen an der Fils

Mehrfachbeauftragung Hindenburgstraße / Online-Bürgerinformation 13.12.21

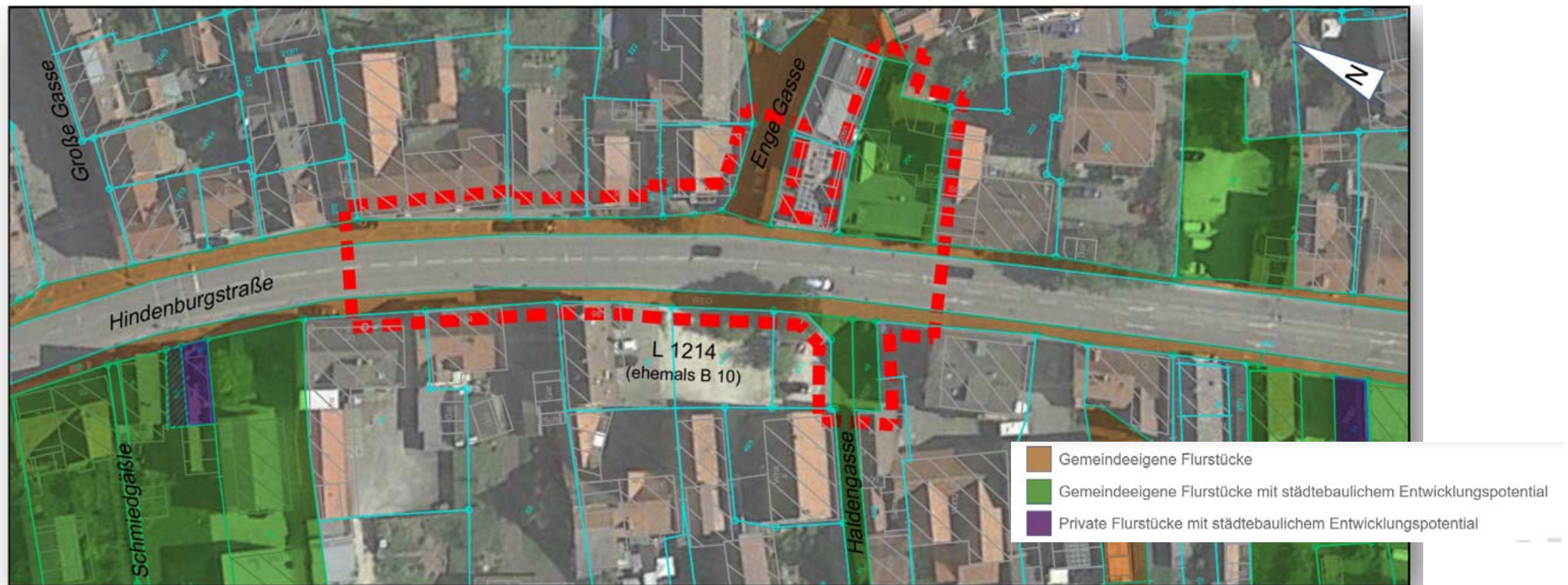
Aufgabenteil 2: Ortseinfahrt im Bereich Enge Gasse / Haldengasse



Städtebauliche Erneuerungsmaßnahme „Ortsmitte / B 10“ Gingen an der Fils

Mehrfachbeauftragung Hindenburgstraße / Online-Bürgerinformation 13.12.21

Teil B – Aufgabenteil 2: Ortseinfahrt im Bereich Enge Gasse / Haldengasse (B 5)



Städtebauliche Erneuerungsmaßnahme „Ortsmitte / B 10“ Gingen an der Fils Mehrfachbeauftragung Hindenburgstraße / Online-Bürgerinformation 13.12.21

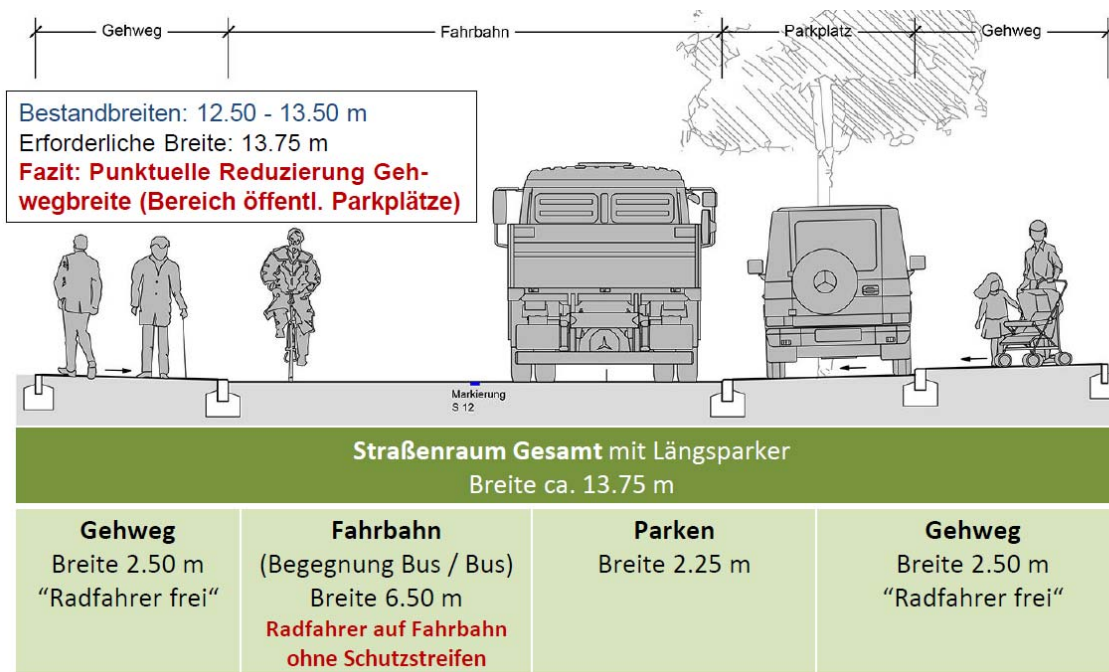
Aufgabenteil 2: Ortseinfahrt im Bereich Enge Gasse / Haldengasse



Städtebauliche Erneuerungsmaßnahme „Ortsmitte / B 10“ Gingen an der Fils

Mehrfachbeauftragung Hindenburgstraße / Online-Bürgerinformation 13.12.21

Aufgabenteil 1+2: Problematik der Ausweichstrecke B10: Notwendige Vorgaben zu Querschnittsbreiten



Städtebauliche Erneuerungsmaßnahme „Ortsmitte / B 10“ Gingen an der Fils

Mehrfachbeauftragung Hindenburgstraße / Online-Bürgerinformation 13.12.21

Aufgabenteil 2: Ortseinfahrt im Bereich Enge Gasse / Haldengasse



Städtebauliche Erneuerungsmaßnahme „Ortsmitte / B 10“ Gingen an der Fils

Mehrfachbeauftragung Hindenburgstraße / Online-Bürgerinformation 13.12.21

Aufgabenteil 2: Ortseinfahrt im Bereich Enge Gasse / Haldengasse



Städtebauliche Erneuerungsmaßnahme „Ortsmitte / B 10“ Gingen an der Fils Mehrfachbeauftragung Hindenburgstraße / Online-Bürgerinformation 13.12.21

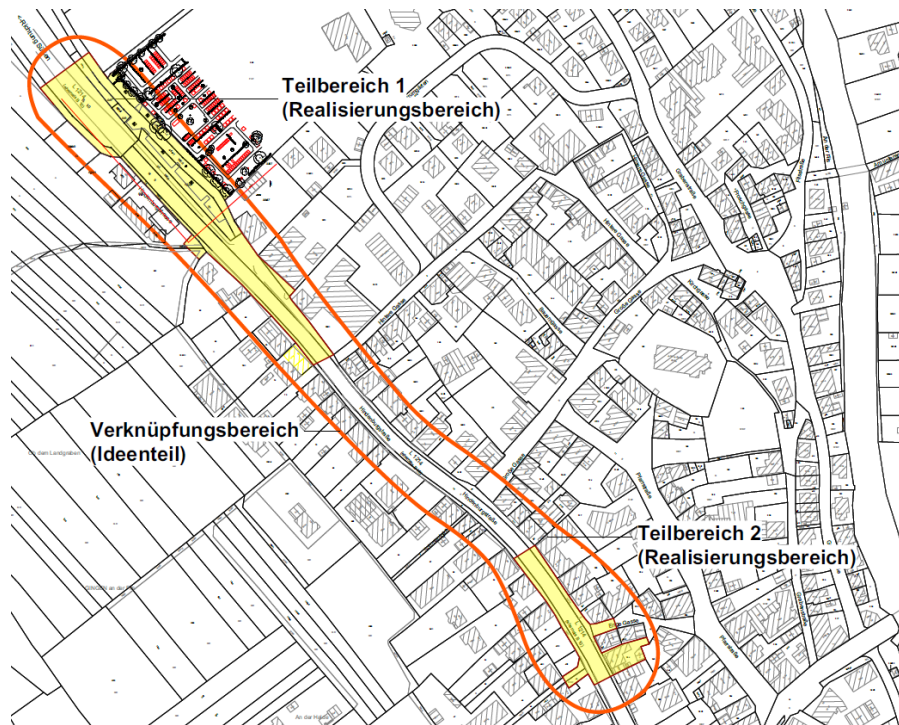
Aufgabenteil 2: Ortseinfahrt im Bereich Enge Gasse / Haldengasse



Städtebauliche Erneuerungsmaßnahme „Ortsmitte / B 10“ Gingen an der Fils

Mehrfachbeauftragung Hindenburgstraße / Online-Bürgerinformation 13.12.21

Aufgabenteil 3: Verknüpfungsbereich



Zoll Stadtplaner Architekten



Städtebauliche Erneuerungsmaßnahme „Ortsmitte / B 10“ Gingen an der Fils

Mehrfachbeauftragung Hindenburgstraße / Online-Bürgerinformation 13.12.21

Zoll Stadtplaner Architekten / Teilbereich 1



Städtebauliche Erneuerungsmaßnahme „Ortsmitte / B 10“ Gingen an der Fils

Mehrfachbeauftragung Hindenburgstraße / Online-Bürgerinformation 13.12.21

Zoll Stadtplaner Architekten / Teilbereich 1



13.12.2021

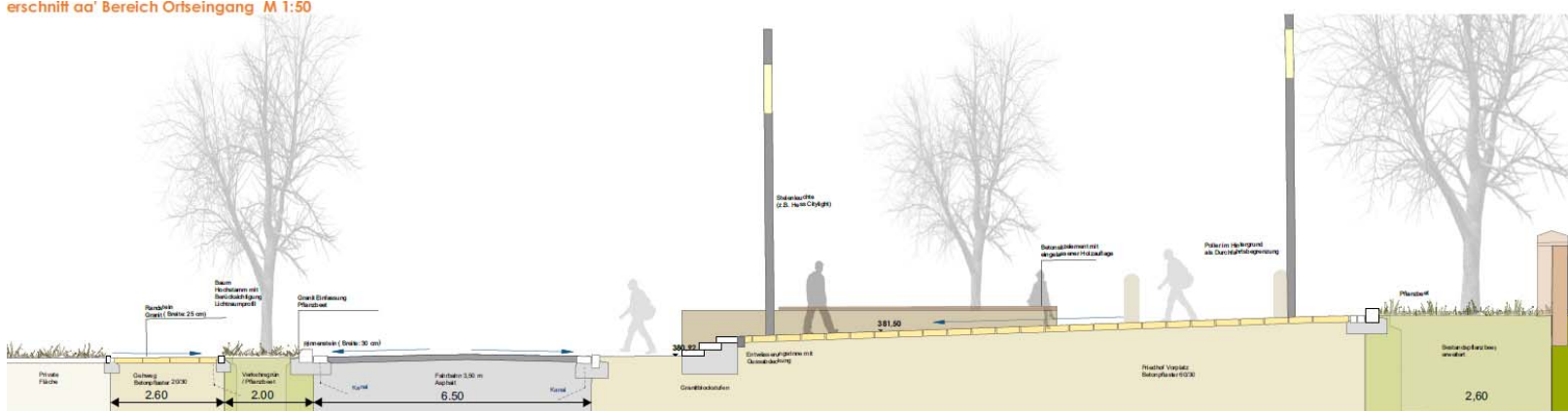
Seite 27

Städtebauliche Erneuerungsmaßnahme „Ortsmitte / B 10“ Gingen an der Fils

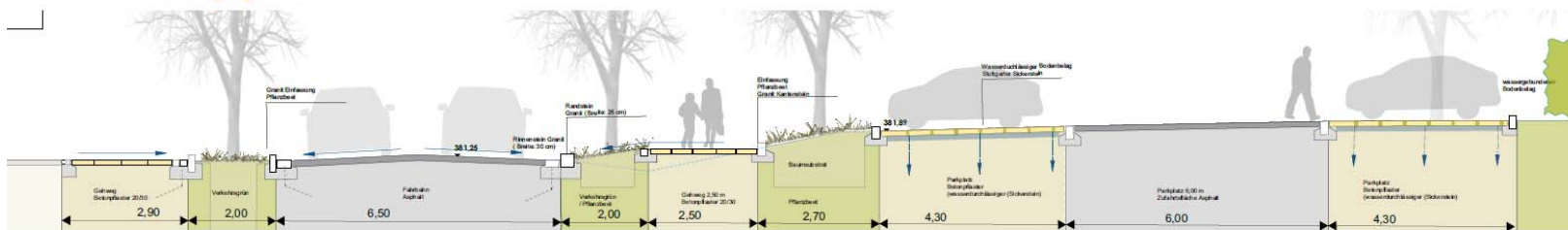
Mehrfachbeauftragung Hindenburgstraße / Online-Bürgerinformation 13.12.21

Zoll Stadtplaner Architekten / Teilbereich 1

erschnitt aa' Bereich Ortsseingang M 1:50



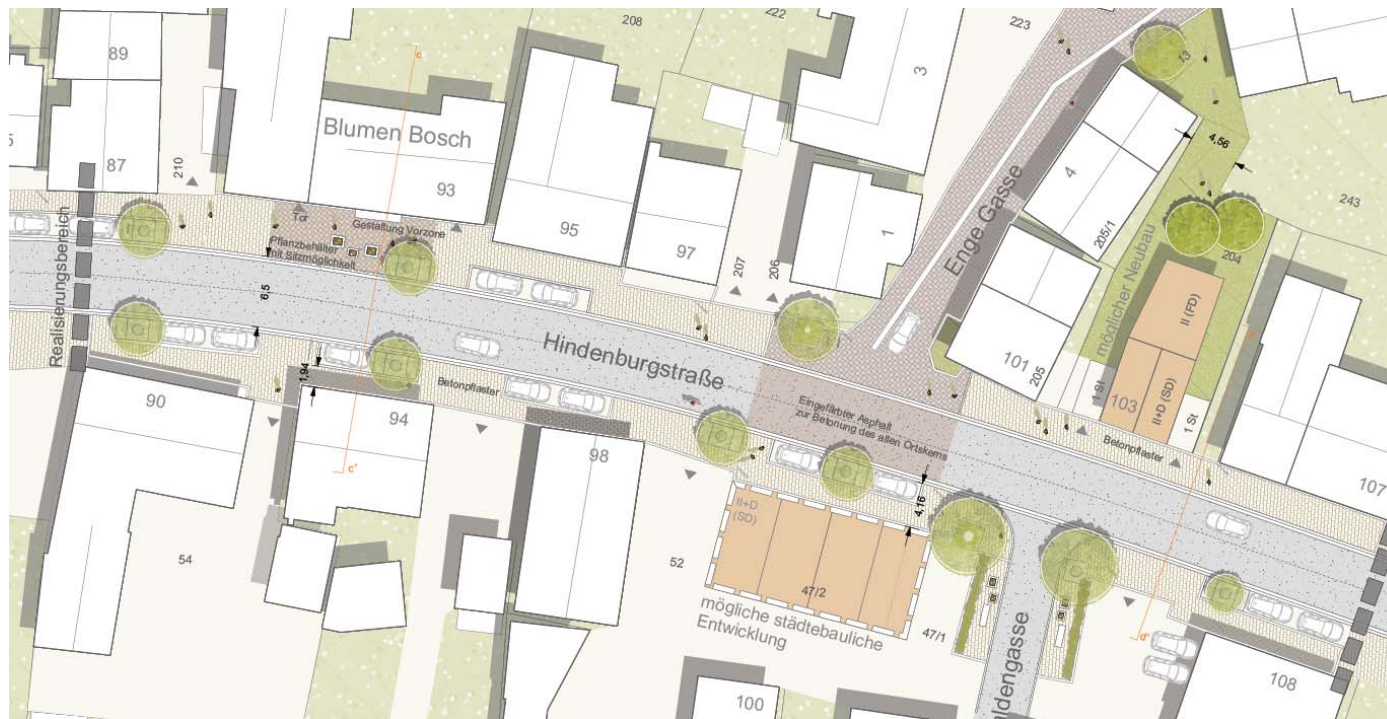
erschnitt bb' Bereich Ortsseingang M 1:50



Städtebauliche Erneuerungsmaßnahme „Ortsmitte / B 10“ Gingen an der Fils

Mehrfachbeauftragung Hindenburgstraße / Online-Bürgerinformation 13.12.21

Zoll Stadtplaner Architekten / Teilbereich 2



Städtebauliche Erneuerungsmaßnahme „Ortsmitte / B 10“ Gingen an der Fils

Mehrfachbeauftragung Hindenburgstraße / Online-Bürgerinformation 13.12.21

Zoll Stadtplaner Architekten / Teilbereich 2



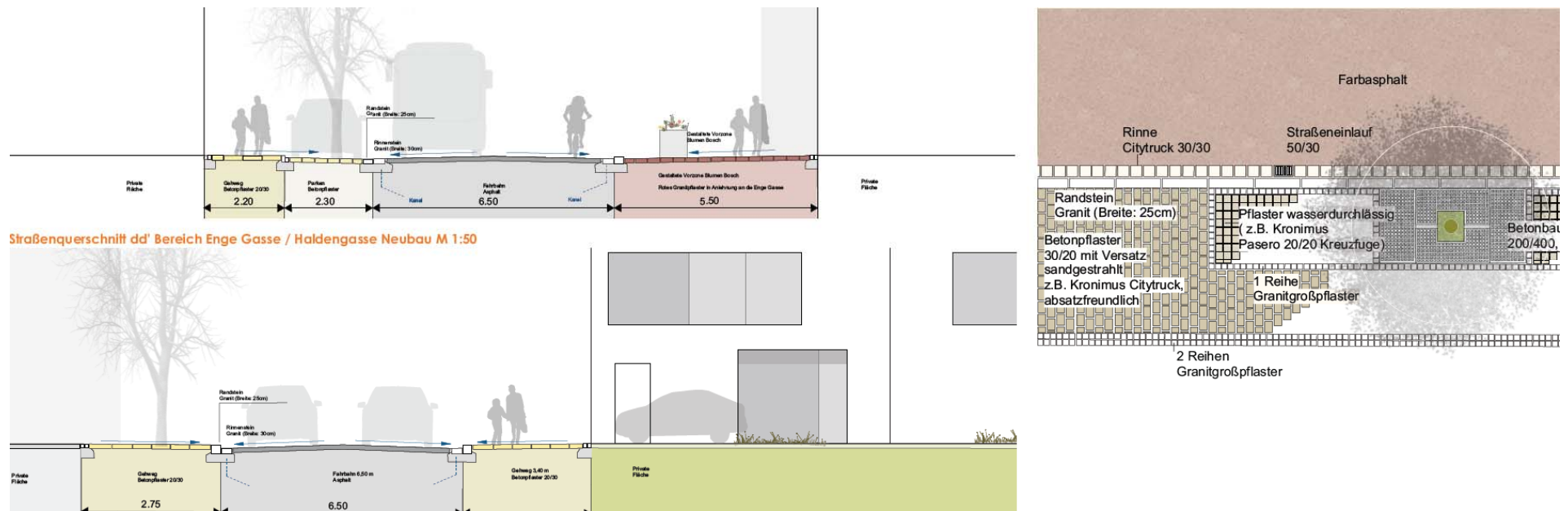
13.12.2021

Seite 30

Städtebauliche Erneuerungsmaßnahme „Ortsmitte / B 10“ Gingen an der Fils

Mehrfachbeauftragung Hindenburgstraße / Online-Bürgerinformation 13.12.21

Zoll Stadtplaner Architekten / Teilbereich 2



Straßenquerschnitt dd' Bereich Enge Gasse / Haldengasse Neubau M 1:50

Städtebauliche Erneuerungsmaßnahme „Ortsmitte / B 10“ Gingen an der Fils

Mehrfachbeauftragung Hindenburgstraße / Online-Bürgerinformation 13.12.21

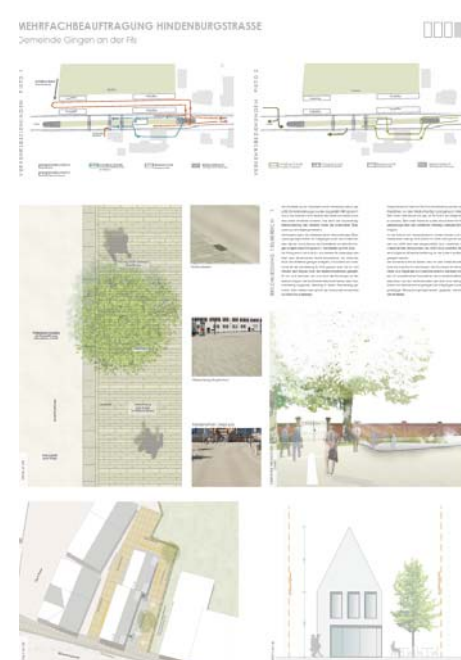
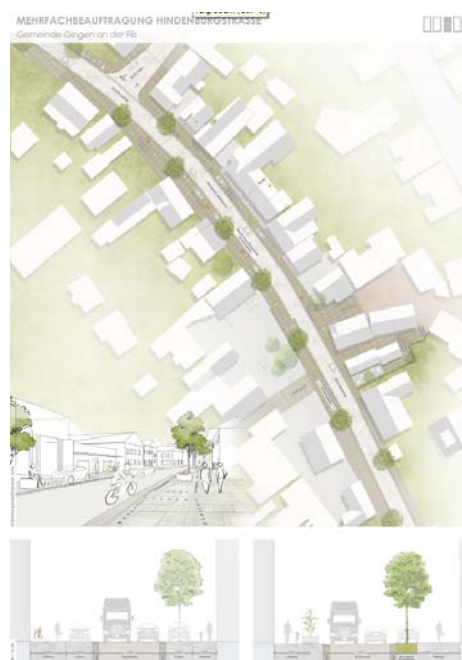
Zoll Stadtplaner Architekten / Verknüpfungsbereich



Städtebauliche Erneuerungsmaßnahme „Ortsmitte / B 10“ Gingen an der Fils

Mehrfachbeauftragung Hindenburgstraße / Online-Bürgerinformation 13.12.21

B2 Landschaftsarchitekten



Städtebauliche Erneuerungsmaßnahme „Ortsmitte / B 10“ Gingen an der Fils Mehrfachbeauftragung Hindenburgstraße / Online-Bürgerinformation 13.12.21

B2 Landschaftsarchitekten / Teilbereich 1

13.12.2021

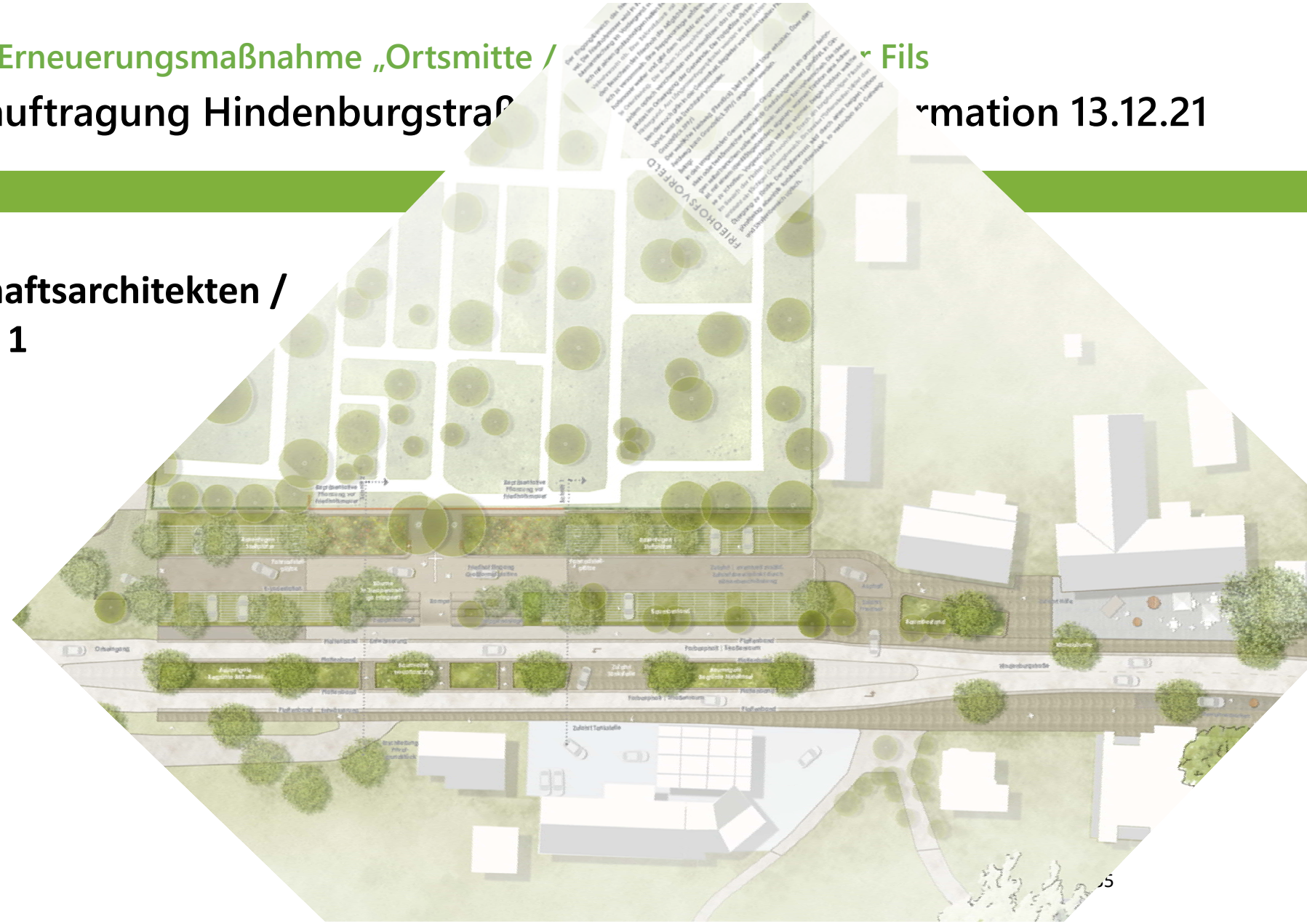


Städtebauliche Erneuerungsmaßnahme „Ortsmitte / Mehrfachbeauftragung Hindenburgstraße

FRIEDHOF VORELD
Der Friedhofsvorfeld ist ein Teil der städtebaulichen Erneuerungsmaßnahme „Ortsmitte / Mehrfachbeauftragung Hindenburgstraße“. Es handelt sich um ein Gelände, das für die Errichtung von Wohnbauten vorgesehen ist. Die Fläche ist in mehrere Parzellen unterteilt, die durch Grünflächen und Fußwege verbunden sind. Die Planung zielt darauf ab, eine lebendige und nachhaltige Wohnumgebung zu schaffen.

Information 13.12.21

B2 Landschaftsarchitekten / Teilbereich 1



13.12.2021

5

Städtebauliche Erneuerungsmaßnahme „Ortsmitte / B 10“ Gingen an der Fils

Mehrfachbeauftragung Hindenburgstraße / Online-Bürgerinformation 13.12.21

B2 Landschaftsarchitekten / Teilbereich 1



13.12.2021

Seite 36

Städtebauliche Erneuerungsmaßnahme „Ortsmitte / B 10“ Gingen an der Fils

Mehrfachbeauftragung Hindenburgstraße / Online-Bürgerinformation 13.12.21

B2 Landschaftsarchitekten / Teilbereich 1



Städtebauliche Erneuerungsmaßnahme „Ortsmitte / B 10“ Gingen an der Fils

Mehrfachbeauftragung Hindenburgstraße / Online-Bürgerinformation 13.12.21

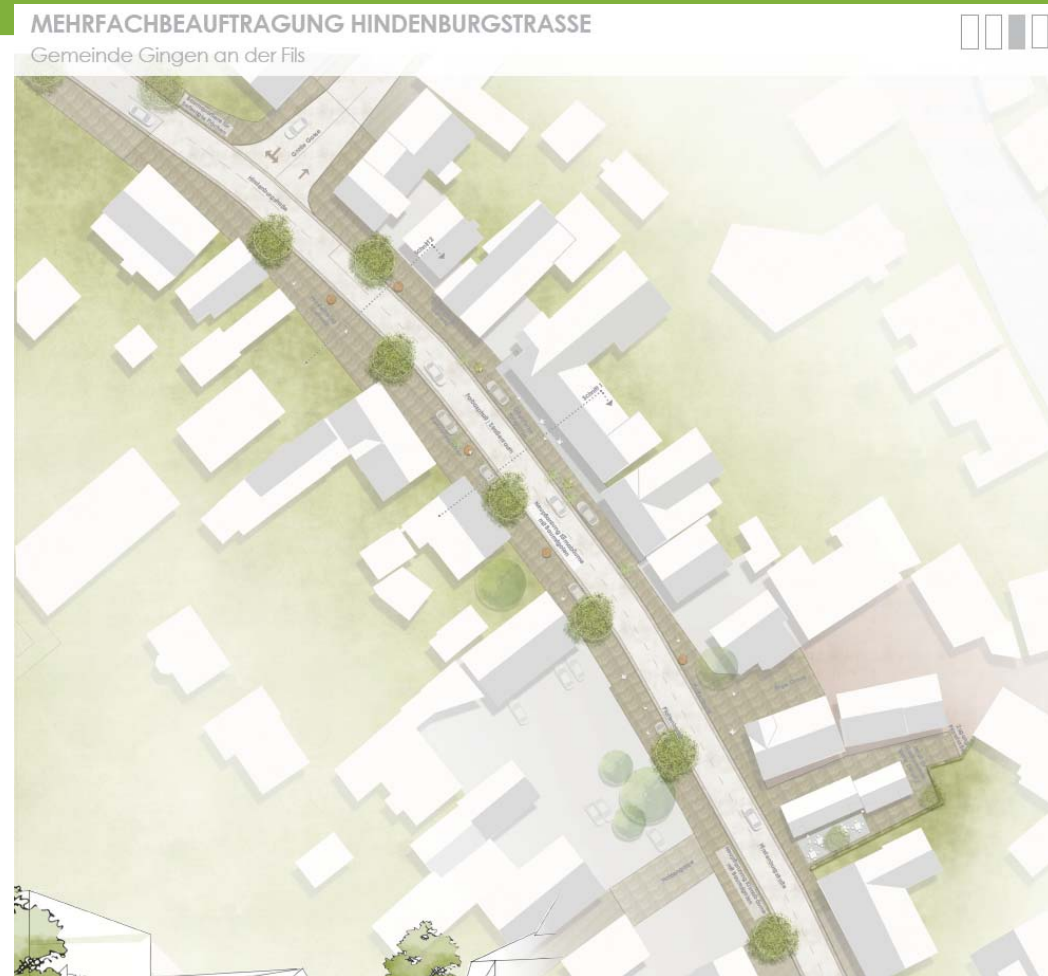
B2 Landschaftsarchitekten / Teilbereich 1



Städtebauliche Erneuerungsmaßnahme „Ortsmitte / B 10“ Gingen an der Fils

Mehrfachbeauftragung Hindenburgstraße / Online-Bürgerinformation 13.12.21

**B2 Landschaftsarchitekten /
Teilbereich 2**



13.12.2021

Städtebauliche Erneuerungsmaßnahme „Ortsmitte / B 10“ Gingen an der Fils

Mehrfachbeauftragung Hindenburgstraße / Online-Bürgerinformation 13.12.21

B2 Landschaftsarchitekten / Teilbereich 2



Städtebauliche Erneuerungsmaßnahme „Ortsmitte / B 10“ Gingen an der Fils

Mehrfachbeauftragung Hindenburgstraße / Online-Bürgerinformation 13.12.21

B2 Landschaftsarchitekten / Teilbereich 2



Städtebauliche Erneuerungsmaßnahme „Ortsmitte / B 10“ Gingen an der Fils

Mehrfachbeauftragung Hindenburgstraße / Online-Bürgerinformation 13.12.21

B2 Landschaftsarchitekten / Teilbereich 2



Städtebauliche Erneuerungsmaßnahme „Ortsmitte / B 10“ Gingen an der Fils

Mehrfachbeauftragung Hindenburgstraße / Online-Bürgerinformation 13.12.21

B2 Landschaftsarchitekten / Teilbereich 2



Fluttedeckel



Fluttedeckel längsformat



Fluttedeckel hell | beige-grau

ERSCHLIESSUNG TEILBEREICH 1

Die Erschließung der Tankstelle wurde verkehrsmäßig geprüft. Die Fahrbahnbedragungen wurden dargestellt in Programm 1 und 2. Die Fahrbahn ist im Bereich des Fluttedeckelbereiches durch eine breite Mittelstreifen unterteilt. Dies dient der Geschwindigkeitverteilung des Verkehrs, sowie der einfacheren Überquerung des Fußgängerverkehrs.

Fahrbahnbedragungen: Die Mittelstreifen besitzt Abschrägwinkel-Überquerungsmöglichkeiten für Fußgänger sowie den Straßenverkehr. Die Ab- und Zufahrt zu der Tankstelle ist aus allen Richtungen möglich nahe Programm 1 Fahrbahnbedragungen PKW, S-Bahn.

Die Fahrbahn 2 und die Zufahrt ist über die Zufahrt über eine oberirdische Multifunktionsfläche am südlichen Ende der Mittelstreifen angelegt. Die Zufahrt zum Fluttedeckel ist die Erschließung für PKW geeignet. Die Zufahrt und Abfahrt wird ebenso über die Multifunktionsfläche angelegt. Ein An- und Abfahren von und nach alle Richtungen ist hier ebenso möglich. Die Multifunktionsfläche ist zusätzlich dem Fahrbahnbelag angepasst, allerdings in einem Plasterbelag gehalten. Dem Verkehr wird optisch der funktionale Unterschied zur Fahrbahn aufgezeigt.

Fluttedeckelbereich Fluttedeckel: Die Durchdringung zwischen den Fahrbahnen vor dem Fluttedeckel beträgt durchgehend 6 Meter. Über einen Wendekammer gibt es für PKW die Möglichkeit zu wenden. Über diese Fläche ist zudem eine Zufahrt für Fußgänger über den nördlichen Fahrbahnweg möglich.

An der Zufahrt zum Fluttedeckelbereich werden Rollen- und Zufahrtshilfen angelegt. Eine Zufahrt mit LEWV oder gar ein Wenden von LEWV wird stark eingeschränkt, bzw. verhindert. Ein unerwünschtes Wenden von LEWV kann zusätzlich über eine mögliche Mittelstreifenüberquerung an der Zufahrt zusätzlich geregelt werden.

Der landschaftliche Bereich wird vor dem Fluttedeckelbereich über das Fluttedeckel hinweg. Die Durchfahrt für Fußgänger und Fußgänger zum Fluttedeckelbereich ist weiterhin möglich. Ein unerwünschtes Durchfahren der landschaftlichen Maßnahmen auf das Fluttedeckel wird über eine Wendekammer durch den Fluttedeckelbereich geregelt. Dem Fußgänger werden großzügige Überquerungsmöglichkeiten gegeben zwischen der Mittelstreifen.

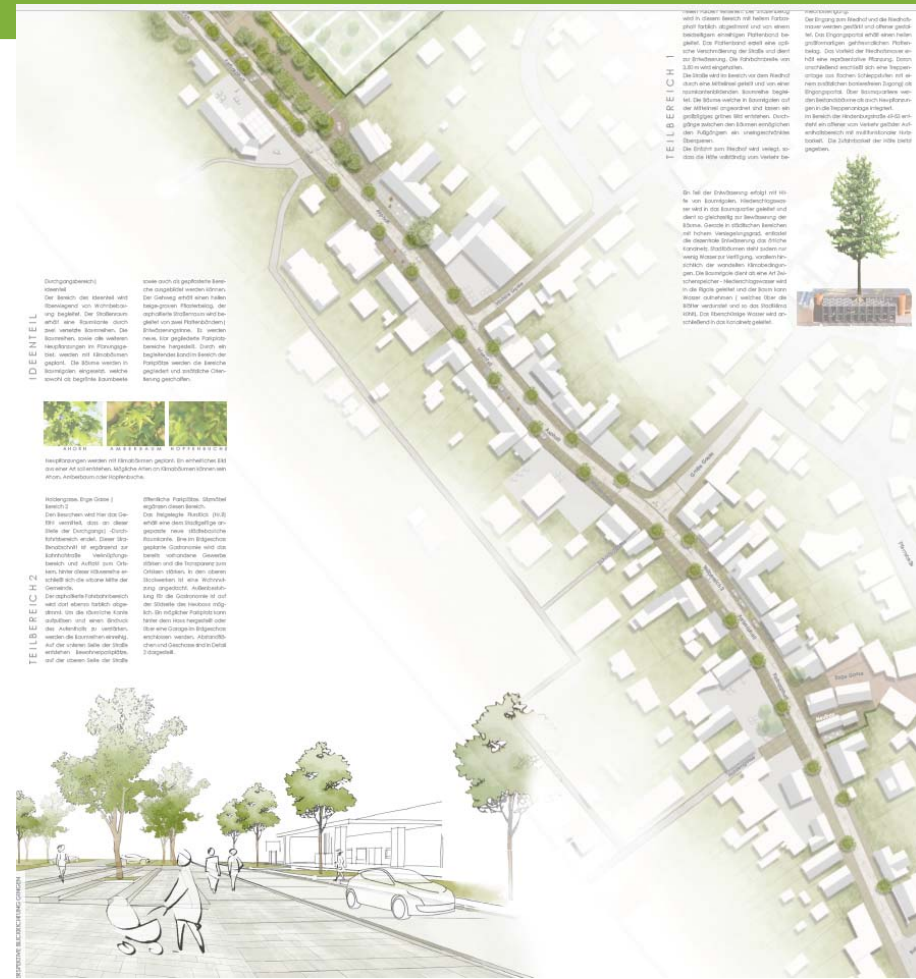


PERSONEN ERSCHEINUNG: DAVID

Städtebauliche Erneuerungsmaßnahme „Ortsmitte / B 10“ Gingen an der Fils

Mehrfachbeauftragung Hindenburgstraße / Online-Bürgerinformation 13.12.21

B2 Landschaftsarchitekten / Verknüpfungsbereich



13.12.2021

Setup-Landschaftsarchitekten



Städtebauliche Erneuerungsmaßnahme „Ortsmitte / B 10“ Gingen an der Fils

Mehrfachbeauftragung Hindenburgstraße / Online-Bürgerinformation 13.12.21

Setup-Landschaftsarchitekten / Teilbereich 1



Städtebauliche Erneuerungsmaßnahme „Ortsmitte / B 10“ Gingen an der Fils

Mehrfachbeauftragung Hindenburgstraße / Online-Bürgerinformation 13.12.21

Setup-Landschaftsarchitekten / Teilbereich 1



Perspektive Teilbereich 1 | Ortswegang Richtung Ortsmitte

13.12.2021

Seite 47

Städtebauliche Erneuerungsmaßnahme „Ortsmitte / B 10“ Gingen an der Fils

Mehrfachbeauftragung Hindenburgstraße / Online-Bürgerinformation 13.12.21

Setup-Landschaftsarchitekten / Teilbereich 1



Städtebauliche Erneuerungsmaßnahme „Ortsmitte / B 10“ Gingen an der Fils

Mehrfachbeauftragung Hindenburgstraße / Online-Bürgerinformation 13.12.21

Setup-Landschaftsarchitekten / Teilbereich 1



Städtebauliche Erneuerungsmaßnahme „Ortsmitte / B 10“ Gingen an der Fils

Mehrfachbeauftragung Hindenburgstraße / Online-Bürgerinformation 13.12.21

Setup-Landschaftsarchitekten / Teilbereich 2



Städtebauliche Erneuerungsmaßnahme „Ortsmitte / B 10“ Gingen an der Fils

Mehrfachbeauftragung Hindenburgstraße / Online-Bürgerinformation 13.12.21

Setup-Landschaftsarchitekten / Teilbereich 2



13.12.2021

Darmstadt Teilbereich 2 | Makroebene | Situation Makroebene

Seite 51

Städtebauliche Erneuerungsmaßnahme „Ortsmitte / B 10“ Gingen an der Fils

Mehrfachbeauftragung Hindenburgstraße / Online-Bürgerinformation 13.12.21

Setup-Landschaftsarchitekten / Teilbereich 2



13.12.2021

Seite 52

Städtebauliche Erneuerungsmaßnahme „Ortsmitte / B 10“ Gingen an der Fils

Mehrfachbeauftragung Hindenburgstraße / Online-Bürgerinformation 13.12.21

Setup-Landschaftsarchitekten / Teilbereich 2



Schnitt D - D' mit Belagsdetail | M 1:50

Städtebauliche Erneuerungsmaßnahme „Ortsmitte / B 10“ Gingen an der Fils Mehrfachbeauftragung Hindenburgstraße / Online-Bürgerinformation 13.12.21

Setup-Landschaftsarchitekten / Verknüpfungsbereich



Städtebauliche Erneuerung „Ortsmitte / B 10“, Gingen an der Fils Mehrfachbeauftragung Hindenburgstraße

